

PRESENTATION
DES CANDIDATS

RAPPORT
MORAL

RAPPORT
D'ACTIVITE

RAPPORT
D'ORIENTATION

RAPPORT
FINANCIER

MONTANT
ADHESION

CONCLUSION



BIENVENUE à L' ASSEMBLEE GENERALE UFC Que Choisir ARTOIS 23 Septembre 2020

ARRAS Université des Compagnons



« Que l'esprit des lois n'oublie pas les consommateurs »

PRESENTATION
DES CANDIDATS

RAPPORT
MORAL

RAPPORT
D'ACTIVITE

RAPPORT
D'ORIENTATION

RAPPORT
FINANCIER

INTERVENTIONS
EXTERIEURES

CONCLUSION



BIENVENUE à L' ASSEMBLEE GENERALE UFC Que Choisir ARTOIS

23 Septembre 2020

Université des Compagnons
23, avenue Paul Michonneau
ARRAS

« Que l'esprit des lois n'oublie pas les consommateurs »

17h30 – 18h00 : Accueil,

18h00 – 18h15 : Présentation des candidats au Conseil d'Administration et vote,

18h15 – 18h45 : Rapport moral et d'activités de l'Association Locale par G. BARBIER et les référents de chaque domaine,

18h45 – 19h00 : Présentation du rapport financier par les trésoriers René DUPRE et Jean Michel PELIKS,

19h00 – 19h05 : Résultats du vote au Conseil d'Administration,

19h05 – 19h50 : Interventions du Directeur de l'Université des Compagnons du Tour de France - Espace Info Energie « **Nouvelles aides énergie** »

A partir de 19h50, un « cocktail » prolongera cette rencontre en toute convivialité



Sous la présidence de René DUPRE
Liste des candidats

Les candidats

Lionel DUFLOS	Administrateur sortant	Lionel DUFLOS
Françoise DUHEN	Administrateur sortant	Jacques DUPUIS
Paul HURTAUX	Administrateur sortant	Paul HURTAUX
Alain LUCAS	Administrateur sortant	Gaëtan LECHANTOUX
Dany PRUVOST	Administrateur sortant	Dany PRUVOST
Daniel SALMON	Administrateur sortant	



Rapport moral

Notre A.L est l'une des 142 A.L de l'UFC Que Choisir

- Elle partage les valeurs du mouvement
- Elle y est particulièrement active.

Elle entend également augmenter sa présence sur tout son territoire au service des Consommateurs artésiens

- Pour les conseiller,
- Pour les aider,
- Pour les défendre,
- Pour les informer,
- Pour les représenter,

Elle a fait le pari du bénévolat qu'elle entend développer



Rapport moral

1/ Les valeurs de l'UFC Que choisir

- *Indépendance*
- *Transparence*
- *Solidarité*

Son site internet

<https://artois.ufcquechoisir.fr/>

L'UFC Que Choisir de l'Artois est l'association locale de la fédération nationale des unions de consommateurs UFC Que Choisir, leader de la défense des consommateurs en France avec 140 000 adhérents, 142 associations locales et près de 400 000 abonnés au magazine mensuel Que Choisir.

En Artois, l'UFC Que Choisir compte près de 1700 adhérents, parmi lesquels plus de 70 bénévoles qui s'engagent au quotidien au service des consommateurs.

2/ L'AL UFC Que choisir de l'Artois **active** et **solidaire** du réseau



Ses domaines d'actions stratégiques

Les accueils

- Téléphone
- Permanences
- Internet
- Poste

Les litiges

- Renseignements
- Avis
- Conseils
- Interventions
- Litiges

L'action judiciaire

- Constitution de parties civiles
- Interventions volontaires dans l'intérêt collectif

Les enquêtes

- Fédération
- Union Régionale
- Antenne locale
- Réseaux
(environnement, santé)

Les formations – prévention - sensibilisations

- Bénévoles (*stages découvertes*)
- Adhérents
- Autres publics
- Rendez-Vous Conso
- Conférences
- 16 Propositions de formation + à la demande

Les représentations

- Fédérales
- Régionales
- Départementales
- Locales



RAPPORT D'ACTIVITE

- Fonctionnement de l'AL*
- Les Ressources Humaines de L'AL*
- Les litiges*
- Les instances*
- La communication et les représentations*
- Les perspectives pour 2020*



1/ Fonctionnement de l'AL

Notre présence sur le Territoire





1/ Fonctionnement de l'AL

- **Ouverture de l'AL : 1 560 heures**
- **Ouverture des permanences décentralisées : 768 heures**
- **Nombre d'heures d'ouverture tous lieux confondus : 2 328 heures**
- **Nombre d'appels téléphoniques : 2 202**
- **Nombre de personnes reçues : 1 575**
- **Nombre de courriers traités : 2 765**
- **Nombre de mails traités : 4 432**
- **Nombre de visites sur le site internet de l'AL : 3 957**
- **Nombre de vues de TWEET : 22 296**
- **Nombre d'abonnés TWITTER : 85 (+13 / 2018)**



2/ Les Ressources Humaines de l'AL

- **Point sur les adhérents de l'année et évolution sur plusieurs années**

2015	2016	2017	2018	2019
1 441	1 524	1 526	1 581	1 695
	+83 MPAP	+2 MPAP	+55 MPAP	+ 114 MPAP

- **Nombre de bénévoles : 70**
- **Nombre d'heures de bénévolat : 22 696 heures**
- **Salariés et stagiaires : Une salariée à temps plein et une stagiaire du 18 février au 10 mai 2019**
- **Formations (stages locaux et fédéraux) : 13 bénévoles ont suivi des formations en 2019 :**
 - **5 en stage « ACCUEIL »**
 - **7 en stage « DECOUVERTE »**
 - **1 en stage « CONSTRUCTION - IMMOBILIER »**

3/ Traitement des litiges et actions judiciaires

Litiges traités par Secteurs de consommation	2018	2019	Evolution 2019 /2018
Administration	31	22	-9
Alimentation	5	1	-4
Assurances	186	126	-60
Auto, Moto, Caravane...	222	219	-3
Autres secteurs	48	14	-34
Banques	159	159	0
Energie, Eau	220	258	+38
Logement, copropriété	340	502	+162
Opérateurs télécommunications	254	236	-18
Santé, Médecine	36	23	-13
Services Marchands	884	737	-147
Non renseigné		6	+6
TOTAL	2 385	2 303	-82



4/ Les instances

- **Nombre de Conseils d'Administration : 4**
- **Nombre de Réunions de Bureau : 49**
- **Composition du Conseil d'Administration : 21 membres**

➤ **Gérard BARBIER**

➤ **Francis CARON**

➤ **Charles CHEMIN**

➤ **Denis CORDONNIER**

➤ **Nadine DASSONVILLE**

➤ **Françoise DUHEN**

➤ **Lionel DUFLOS**

➤ **Alain DUMONT**

➤ **René DUPRE**

➤ **Paul HURTAUX**

➤ **Claudine JOALLAND**

➤ **Jean-Pierre LHERMITE**

➤ **Alain LUCAS**

➤ **Jean-Claude MERLIN**

➤ **Tony MORALES**

➤ **Jean-Michel PELIKS**

➤ **Annie POEYDOMENGE**

➤ **Dany PRUVOST**

➤ **Daniel SALMON**

➤ **Didier VANQUELEF**



5/ la communication et les représentations

- Interventions médias (PQR, radios....) : **33 chroniques radio diffusées sur des radios locales en 2019**
- Intervention, débats, conférences : **106 interventions** « Rendez-vous Conso » réunissant **1 680 participants**. Les thèmes les plus demandés : Banque Crédit Surendettement (destinés aux 18 – 30 ans) ; « Mieux acheter pour mieux consommer » ; « Le gaspillage alimentaire », « Les assurances » et « Les relations bailleur locataire » ; « Acheter son premier véhicule – les crédits – les assurances ».
- Partenariats réalisés en 2019 : **10 partenariats** réalisés avec **6 communes** de notre territoire : Croisilles (Energie moins chère ensemble et Salon du bien-être) ; Bully les Mines (Comment choisir son artisan, le compteur LINKY) ; Ecurie (participation aux T. A. P. S avec comme thème l'importance du petit déjeuner, le gaspillage alimentaire). Communauté d'agglomérations de BETHUNE, BRUAY, LYS ROMANE. Partenariat La Vie Active.

5/ la communication et les représentations

- **Nombre de représentations (collectivités, services publics, privés...) : L'AL est représentée au sein de 40 instances** : Commission de surendettement, la Commission Départementale d'Aménagement Commercial, 13 établissements de santé, le Centre d'Information des Droits de la Femme, la Commission d'Orientation de l'Agriculture, la Commission Départementale de l'Economie Sociale et Solidaire, la Commission Départementale de Sécurité Routière, la Commission Départementale du logement Insalubre, la Caisse Autonome Nationale de Sécurité Sociale Minière, etc.
- **Nombre d'enquêtes fédérales réalisées par l'AL : 5** (Enquête « prix BIO » Janvier – Enquête « Contrats Obsèques » Mars Avril – Enquête « médecins et dentistes » Juin - Enquête « EHPAD » Septembre Octobre – Enquête « Hard Discount » Novembre)
- **Activité des commissions thématiques (environnement, santé...) : l'AL de l'Artois est présente dans **le Réseau Santé, le Réseau Environnement, Commission Habitat, 4 bailleurs sociaux Pas-de-Calais Habitat – S.I.A – S.I.G.H – Maisons et cités (dont 3 nouveaux bailleurs suite aux élections de Novembre – Décembre 2018).****
- **Communication : Le site de l'AL est en place depuis le 1^{er} octobre 2017 et respecte la charte graphique de la Fédération, soit depuis la création du site et l'ouverture du compte TWITTER :**
 - plus de **9 300 visites** sur notre **site internet** : <https://artois.ufcquechoisir.fr/>
 - Plus de **72 000 vues** sur notre compte **TWITTER** avec **85 abonnés**



5/ la communication et les représentations

- Activité des commissions thématiques : bailleurs sociaux
- L'UFC Que-Choisir est représentée chez 4 bailleurs sociaux : Maisons et Cités, Pas-de-Calais Habitat, SIA, SIGH,
- L'année 2019 a été une année de réélections de représentants de locataires HLM, suite à l'annulation de l'élection chez Pas-de-Calais Habitat.
- Le résultat est à la hauteur de notre investissement puisque nous avons été réélus chez ce bailleur avec 2 élus,
- Création d'un bulletin d'information mensuel « La Vie dans les HLM » en Avril 2019 mis en ligne sur notre site internet : <https://artois.ufcquechoisir.fr/> qui aborde les sujets d'actualité des bailleurs sociaux (instances, combats menés par l'UFC Artois pour les locataires)



5/ la communication et les représentations

- Activité des commissions thématiques : Commission Habitat

- **La Commission Habitat.**

- ✓ **13 membres au sein de cette Commission à l'UFC Que-Choisir Artois**

- ✓ **LE RESEAU HABITAT / CTE DE LA CUA**

- **1) accompagnement , si besoin ,de nos collègues élus chez les bailleurs sociaux :**

ex : projets de rénovation

- **2) fiches pratiques à usage des consommateurs**

Aller sur le site UFC que choisir de l'Artois ,nos thématiques , commission habitat
des exemples de fiches: remboursement en MRH , conseils pour la rénovation énergétique ,
les garanties constructeurs..

- **3) CTE de la CUA**

Participation de l' UFC-Que choisir de l'Artois dans le projet du contrat de transition
écologique de la CUA

Actions concrètes sur les sujets suivants:

mieux acheter ,mieux consommer , moins gaspiller ...en fait payer moins et avoir une
meilleure qualité de vie

Aller à la rencontre des consommateurs pour échanger sur les bonnes pratiques via des rdv
conso

- ✓ **30 rdv sont programmés d'ici 2022**

PRESENTATION
DES CANDIDATS

RAPPORT
MORAL

RAPPORT
D'ACTIVITE

RAPPORT
D'ORIENTATION

RAPPORT
FINANCIER

INTERVENTIONS
EXTERIEURES

CONCLUSION



5/ la communication et les représentations

- Activité des commissions thématiques : Commission Environnement

Contacts avec Henin -Carvin pour des interventions territorialisées.

Projet de convention CCSA /UFC-QUE CHOISIR ARTOIS

Commission environnement agriculture

Plaquette déchets



5/ la communication et les représentations

- Activité des commissions thématiques : Commission Santé

Ce dernier trimestre de 2019 a été principalement occupé par le renouvellement des membres des CDU (commission des usagers) dans tous les établissements de santé qu'ils soient publics ou privés.

L'appel à candidatures a été lancé le 1er octobre et clôturé le 31. L'ARS a commencé à transmettre les nominations aux établissements. Ce processus n'est à ce jour pas terminé.

En ce qui concerne le territoire de notre AL, 9 bénévoles ont déposé 14 candidatures couvrant 4 établissements publics (Arras, Lens, Béthune et Bapaume) et 6 établissements privés.

Au niveau des Hauts de France, 88 candidatures ont été déposées. L'UFC Que Choisir restera à coup sûr la première association en nombre de postes détenus au niveau régional.

Renouvellement des CDU **C**ommissions **D**es **U**sagers

	Candidatures	Représentants	Nominations	Titulaires	Suppléants
Artois	14	9	13	10	3
HdF	92	48	82	56	26



6/ Le bilan 2019 et les perspectives pour 2020

- **Projets :**
 - ***Développer les Rendez-vous Conso*** (106 « Rendez-vous conso » dont 86 sur les thèmes proposés par notre Fédération : « Les bons réflexes en matière d'alimentation » et « les bons réflexes pour déjouer pièges et arnaques ». Les vingt autres « Rendez-vous conso » répondent à des demandes de nos partenaires. Ainsi, nous avons bâti entre autres « les droits des usagers dans le domaine de la santé », « Comment choisir son artisan », « Comment acheter son premier véhicule », « Être éco citoyen chez soi »...
 - Systématiquement, nous avons proposé aux participants de découvrir notre application QuelCosmetic.
 - Toutes ces rencontres n'ont été possibles qu'avec la participation de 11 bénévoles.



• **Projets** : 6/ Le bilan 2019 et les perspectives pour 2020

- De nouveaux organismes nous ont contactés pour intervenir dans leur structure :
 - La Vie Active IME- Forum Santé-Auprès du personnel du siège.
 - Communauté Urbaine d'ARRAS.
 - CVRH ARRAS (Centre de Valorisation des Ressources Humaines) Ministère de la Transition Ecologique et Solidaire.
 - ANR (Association Nationale des Retraités)
 - URIOPSS (Union Régionale Interfédérale des Œuvres et Organismes Privés Sanitaires et Sociaux)
- Et notre présence remarquée au LOUVRE-LENS dans le cadre de l'opération PARC EN FÊTE les 27 et 28 Juillet 2019. 500 visiteurs ont pu découvrir l'UFC Que Choisir et participer à des « Rendez-vous Conso ».
- Grâce à ces « Rendez-vous Conso », nous obtenons des subventions qui, bien souvent, nous sont proposées en remerciements de nos interventions.
- En ce début 2020, notre Fédération nous propose un nouveau « Rendez-vous Conso » : « Les bons réflexes pour consommer responsable » (eau, déchets, électricité, air...)

6/ Le bilan 2019 et les perspectives pour 2020

- Projets :

Les contacts sont déjà pris avec les bailleurs sociaux, vivement intéressés par ces thèmes.

- **Partenariat avec le Centre de Valorisation des Ressources Humaines d'Arras**
Journée du 15 Octobre sur les perturbateurs endocriniens et sur le gaspillage alimentaire prévu début 2020. Sans compter les partenariats renouvelés avec les villes de Bully les Mines, Croisilles et Lens.
- **Perspectives 2020** : Rendez-Vous Conso avec la Communauté de Communes de Sud Artois, avec la Communauté d'Agglomérations Hénin Carvin, la Communauté Urbaine d'Arras et les bailleurs sociaux.



RAPPORT D'ORIENTATION DE LA FEDERATION : 2017 / 2022

- **I Des services individuels et collectifs réellement au service des consommateurs**
 - A . *Renforcer le conseil en amont de l'acte d'achat*
 - B . *Orienter l'offre en créant un pouvoir de marché des consommateurs*
 - C . *Choisir des combats ayant des retombées concrètes pour les consommateurs*
- **II Une relation aux consommateurs simplifiée et optimisée**
 - A . *Mieux connaître nos publics, leurs attentes, leurs besoins*
 - B . *Développer l'interaction avec les consommateurs*
 - C . *Accroître notre visibilité sur un spectre plus large de la population*
- **III. Un mouvement en mouvement**
 - A . *Clarifier les rôles et missions des différents acteurs*
 - B . *Renforcer les échanges*
 - C . *Dynamiser notre attractivité*



RAPPORT FINANCIER

2011



+3 840€

2012



-11 437€

2013



-1 674€

2014



-2 703€

2015



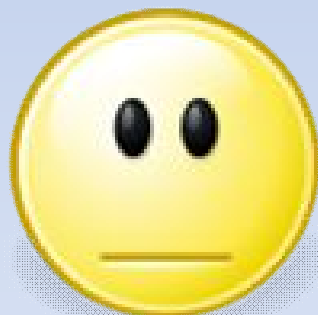
+10 097€

2016



+8878€

2017



-153€

2018



-10 488 €

2019





1. Au 31 décembre 2019, les produits et les charges s'équilibrent à 172437,91 €uro avec un excédent d'exploitation de **58133,52 €.**

Au 31 décembre 2018 les produits et les charges s'équilibraient à 106335,21 € avec un déficit d'exploitation de **10488,38 €.**



Le tableau ci-dessous synthétise le compte de résultat de notre association des deux dernières années :

Charges	Montant 2018 en €	Montant 2019 en €	Evolution 2019/2018	Produits	Montant 2018 en €	Montant 2019 en €	Evolution 2019/2018
60 Achats	4 594,60 €	11 295,83 €	6 701,23 €	70 Ventes	761,20 €	56 758,85 €	55 997,65 €
61 Services extérieurs	5 003,82 €	2 917,53 €	-2 086,29 €	74 Subventions d'exploitation	7 423,52 €	16 708,35 €	9 284,83 €
62 Autres services extérieurs	20 424,44 €	23 294,07 €	2 869,63 €	75 Autres produits de gestion courante	54 363,00 €	62 839,10 €	8 476,10 €
64 Frais de Personnel	39 619,25 €	39 711,99 €	92,74 €	76 Produits financiers	337,85 €	437,12 €	99,27 €
65 Autres charges de gestion courante	9 386,28 €	10 059,60 €	673,32 €	77 Produits exceptionnels	13 481,00 €	8 607,54 €	-4 873,46 €
67 Charges exceptionnelles	27 306,82 €	27 025,37 €	-281,45 €	79 Transfert de charges	19 480,26 €	27 086,95 €	7 606,69 €
Total	106 335,21 €	114 304,39 €	7 969,18 €	Total	95 846,83 €	172 437,91 €	76 591,08 €
Résultat d'exploitation (Excédent)		58 133,52 €		Résultat d'exploitation (Déficit)	-10 488,38 €		
Total	106 335,21 €	172 437,91 €	66 102,70 €		85 358,45 €	172 437,91 €	87 079,46 €



1 Les produits :

En 2019, au titre des subventions nous avons perçu 8495,35 € de la part de la D. G. C. C. R. F., 6000,00 € de la part du département du Pas-de- Calais, 1213, 00 €uro de la part de la Fédération de l'U. F. C. 1000,00 € de la part de la commune de Bully les Mines et 55323,55 € de la part des bailleurs sociaux (Maisons et Cités, Pas-de-Calais Habitat, S. I. A. et S. I. G. H).

Les produits de gestion courante correspondent aux adhésions versées par nos adhérents. En 2019, elles progressent de 8476,10 €.

Les produits exceptionnels correspondent aux dons reçus des adhérents et aux dommages et intérêts perçus à l'issue d'action en justice. En 2019, les produits exceptionnels sont en diminution de 5082,46 €, dont 3777,00 € au titre des dons.

Les transferts de charges correspondent à des remboursements de frais que nous avons engagés auprès de notre fédération ou auprès des bailleurs sociaux.



2 Les charges : La dépense importante effectuée en 2019 et l'achat d'ordinateurs pour nos bénévoles qui traitent des dossiers de litige en ligne.

Les « services extérieurs » concernent l'entretien de notre matériel de reprographie et la prime d'assurance pour notre antenne d'Arras.

Parmi les dépenses enregistrées « en autres services extérieurs » nous avons, les déplacements (6811,34 €), les frais postaux et de téléphone (7367,97 €) et les réceptions (6259,91 €).

Les frais de personnel englobent les salaires, les charges sociales et les gratifications versées en 2019.

Les autres charges de gestion courante comptabilisent le paiement à notre fédération des parts fédérales. La variation avec 2018 est expliquée par l'évolution du nombre d'adhérents.

Les charges exceptionnelles concernent les dépenses au titre des bailleurs sociaux. Ces dépenses sont remboursées à l'association.

PRESENTATION
DES CANDIDATS

RAPPORT
MORAL

RAPPORT
D'ACTIVITE

RAPPORT
D'ORIENTATION

RAPPORT
FINANCIER

INTERVENTIONS
EXTERIEURES

CONCLUSION

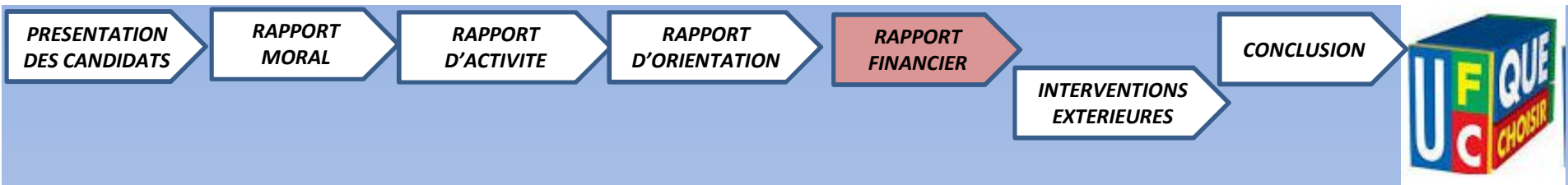


Point de situation au 21 Septembre 2020



Point de situation au 21 Septembre 2020:

CHARGES	MONTANT EN €	PRODUITS	MONTANT EN €
ACHATS	19 400,00 €	VENTES	91 000,00 €
SERVICES EXTERIEURS	2 000,00 €	SUBVENTIONS	10 600,00 €
AUTRES SERVICES EXTERIEURS	19 400,00 €	AUTRES PRODUITS DE GESTION COURANTES	59 000,00 €
CHARGES DE PERSONNEL	48 000,00 €	PRODUITS FINANCIERS	600,00 €
AUTRES CHARGES DE GESTION COURANTE	10 500,00 €	PRODUITS EXCEPTIONNELS	15 100,00 €
CHARGES FINANCIERES		TRANSFERT DE CHARGES	
CHARGES EXCEPTIONNELLES	75 000,00 €		
TOTAL DES CHARGES	174 300,00 €	TOTAL DES PRODUITS	176 300,00 €
RESULTAT D'EXPLOITATION (EXCEDENT)	2 000,00 €	RESULTAT D'EXPLOITATION (DEFICIT)	
TOTAL	176 300,00 €	TOTAL	176 300,00 €



ADHESION

- **33 €uros en 2020 => 30 €uros en 2021**
- **43 €uros pour une 1^{ère} adhésion avec prise en charge d'un dossier de « litige »**

PRESENTATION
DES CANDIDATS

RAPPORT
MORAL

RAPPORT
D'ACTIVITE

RAPPORT
D'ORIENTATION

RAPPORT
FINANCIER

INTERVENTIONS
EXTERIEURES

CONCLUSION



Résultats des élections pour le renouvellement du Conseil d'Administration

PRESENTATION
DES CANDIDATS

RAPPORT
MORAL

RAPPORT
D'ACTIVITE

RAPPORT
D'ORIENTATION

RAPPORT
FINANCIER

INTERVENTIONS
EXTERIEURES

CONCLUSION



Présentation de l'Université des Compagnons du Tour de France par M. Cédric PIOTROWSKI Directeur



UNIVERSITÉ DES Compagnons du Tour de France

RÉGION HAUTS-DE-FRANCE



Patrimoine
Culturel
Immatériel
en France



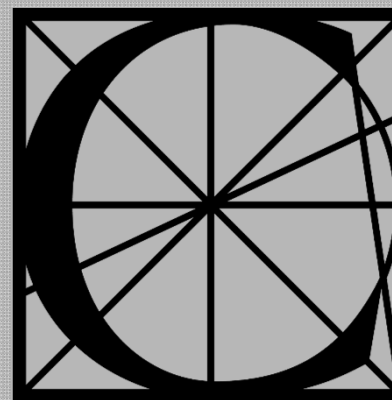
UNIVERSITÉ DES
Compagnons
du Tour de France

RÉGION HAUTS-DE-FRANCE



Patrimoine
Culturel
Immatériel
en France

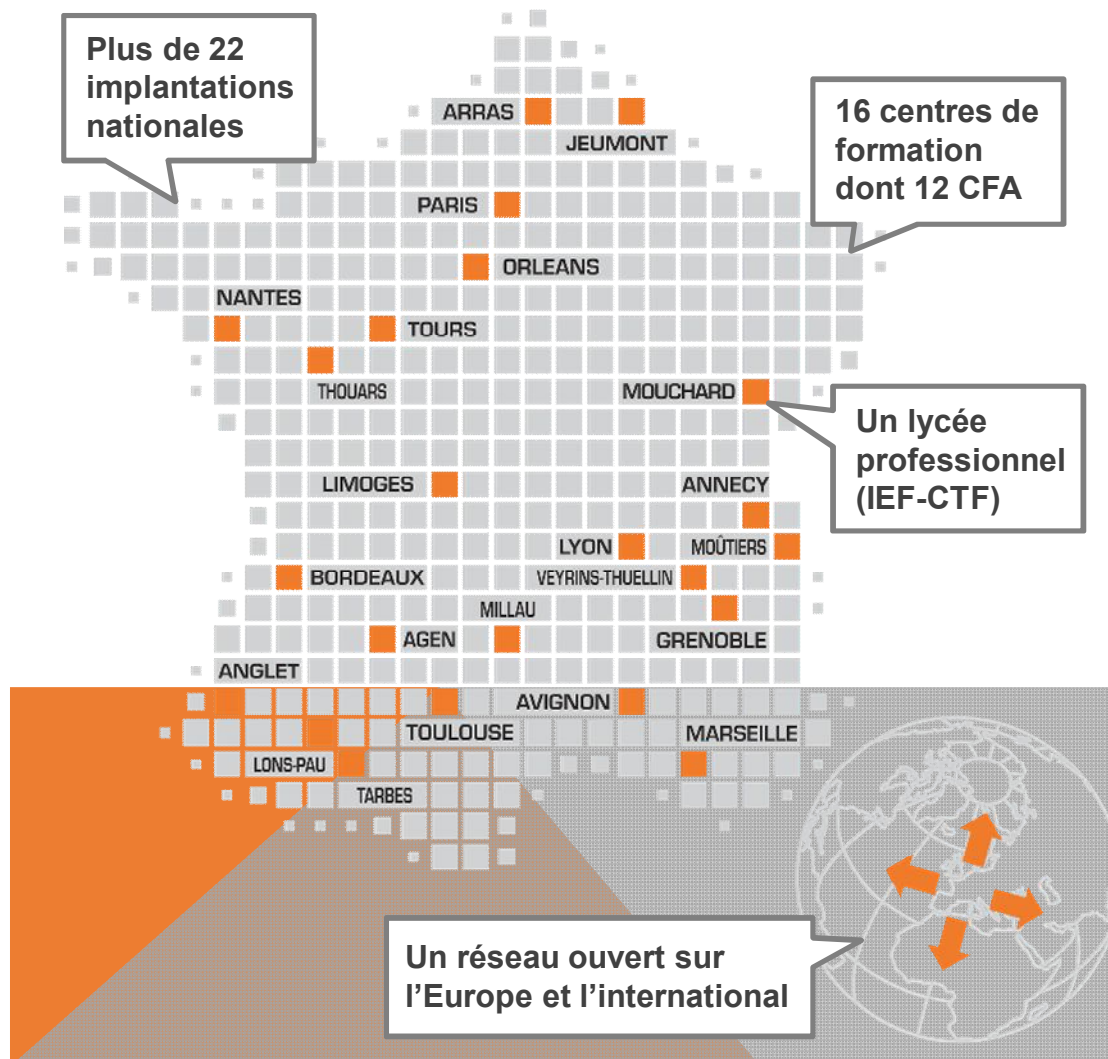
PRÉSENTATION DU RESEAU
FEDERATION COMPAGNONNIQUE



**NOUS VOUS ACCOMPAGNONS
VERS UN MÉTIER**

Le réseau en chiffres

- 10 000 stagiaires / an
- 2 000 Apprentis
- 300 élèves du CAP au BAC Pro à l'Institut Européen des Compagnons du Tour de France de Mouchard



- 35 000 entreprises partenaires
- 345 encadrants



UNIVERSITÉ DES
Compagnons
du Tour de France

RÉGION HAUTS-DE-FRANCE



Patrimoine
Culturel
Immatériel
en France

PRÉSENTATION DE L'UNIVERSITÉ
HISTORIQUE ET ÉTAT DES LIEUX





1994 : Création du Centre Formation d'Apprentis (CFA)
des **Compagnons du Tour de France** à **ARRAS** :

Par Bruno DANIEL dit Auvergnat la Fermeté – Compagnon Charpentier

2006 : Le CFA devient **L'Université des Compagnons du Tour de France** :

- dans le but de redonner **une image positive** des métiers **du bâtiment**;
- et de proposer, au plan national, un « **Parcours Étudiant du Bâtiment** » en **4 Phases**, du CAP à la Licence Professionnelle.

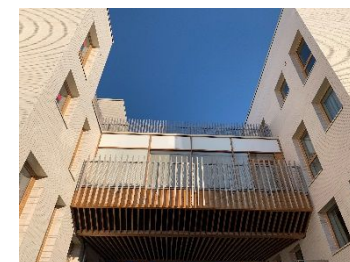
1994

2006



2015 : Début des travaux des nouveaux locaux de l'Université des Compagnons

07/2018 : Réception et appropriation des nouveaux bâtiments



1994

2006

2015 ▶ 2018

RÉGION HAUTS-DE-FRANCE



Atelier Construction Bois,
Charpente, Menuiserie
Atelier Couverture - Zinguerie

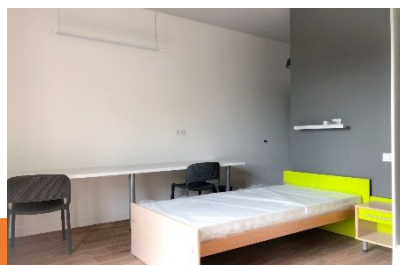


Atelier Maçonnerie
Atelier Peinture – Déco
Atelier Plaquiste



Hébergement
Salle de Pause
Salle de Cours

Accueil
Bureaux administratifs
Salle de Restauration
Amphithéâtre
Salles de Cours

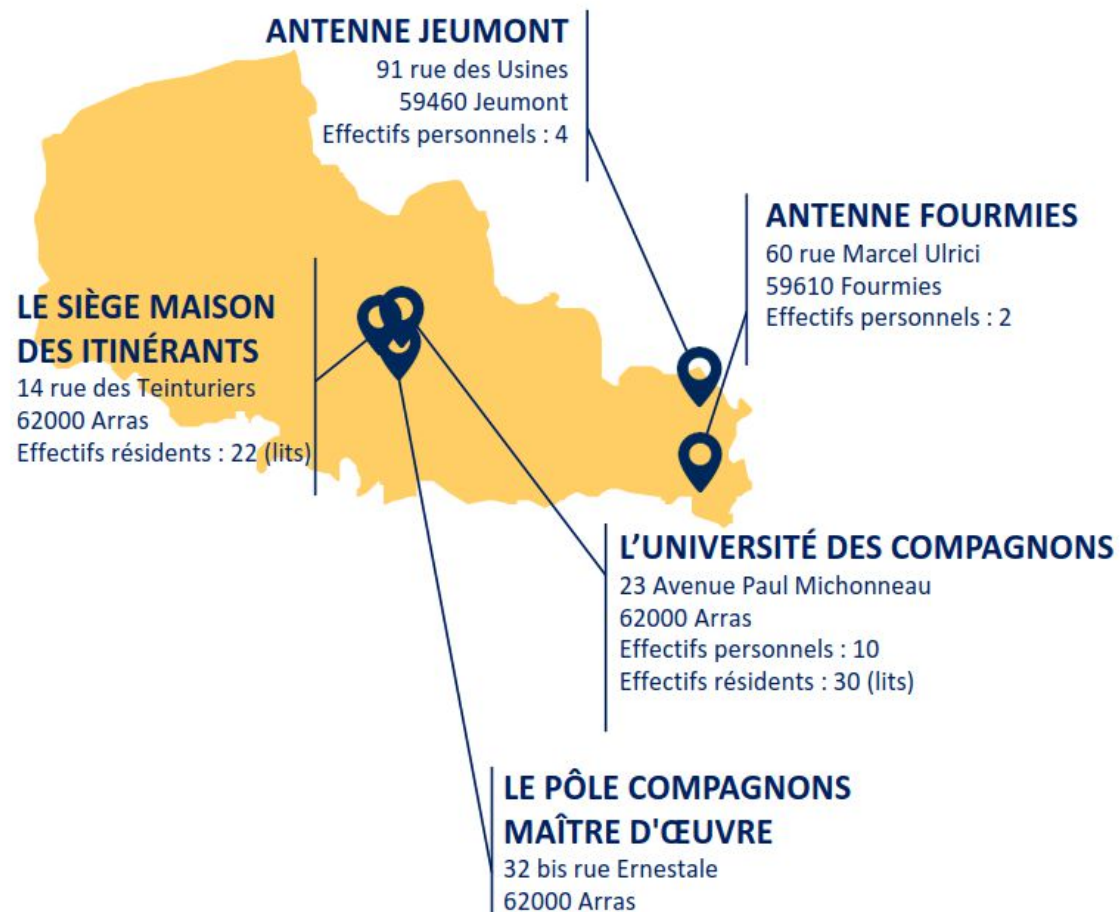


1994

2006

2015 ▶ 2018

Ancrage territorial



5 Etablissements



UNIVERSITÉ DES
Compagnons
du Tour de France

RÉGION HAUTS-DE-FRANCE



Patrimoine
Culturel
Immatériel
en France

PRÉSENTATION DES FORMATIONS

DU CAP A LA LICENCE PROFESSIONNELLE



Nos formations

Du CAP à la Licence Pro

De l'Apprenti au Maître d'œuvre

	CAP	MC	BP	DEUST	LPRO
Constructeur Bois	✓				
Charpentier Bois	✓		✓	✓	✓
Menuisier	✓				
Couvreur/Zingueur	✓	✓	✓	✓	✓
Maçon/Appareilleur	✓		✓	✓	✓
Peintre/Décorateur	✓		✓	✓	✓
Plaquiste		✓			

Un Parcours Etudiant

en
4 phases

1

Découverte du
métier

2

Apprentissage du
métier

3

Maîtrise du métier

4

Encadrement du
métier

1

Découverte du métier



**JOURNÉES
SPÉCIALES
JUNIORS**

CHAQUE
MERCREDI
de 14h à 17h

de 9 à 16 ans

Viens essayer les métiers!

CONSTRUCTION BOIS • MAÇONNERIE • PEINTURE DÉCORATION • COUVERTURE-ZINGUERIE

Des ateliers et des Compagnons à ta disposition
pour tester dans la bonne humeur les métiers et leurs outils...

Cette phase découverte s'adresse
aux jeunes scolaires **de 9 à 16 ans**.

Elle permet de découvrir les métiers du
bâtiment à travers la **Technique** et la **Théorie**.

Tous les mercredis après-midi.

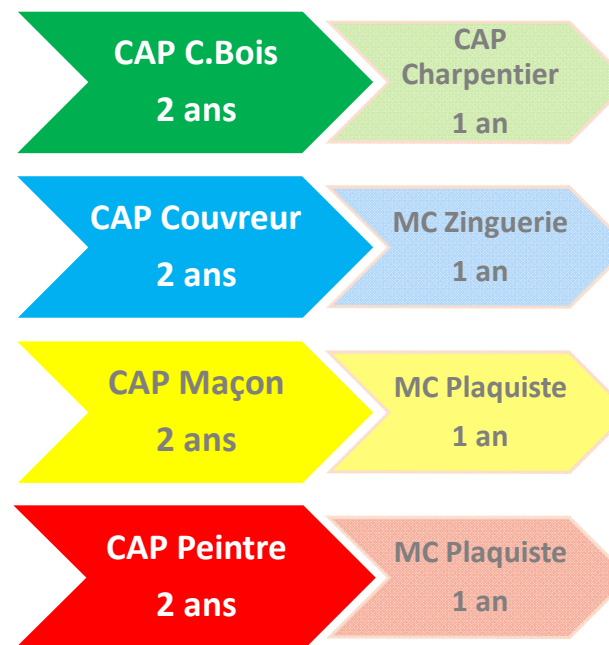


2 Apprentissage du métier

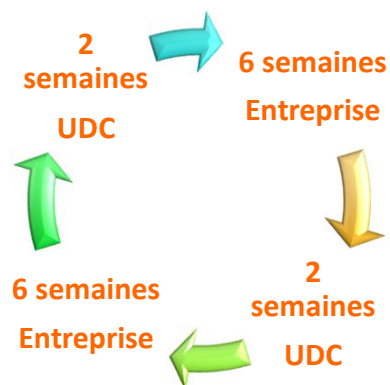
C'est la phase du 1^{er} diplôme, le **CAP**.

Cette phase dure 2 ans.

Une **Mention Complémentaire en 1 an** est possible après chaque CAP.



2 Apprentissage du métier



Tous les diplômés se préparent en alternance.

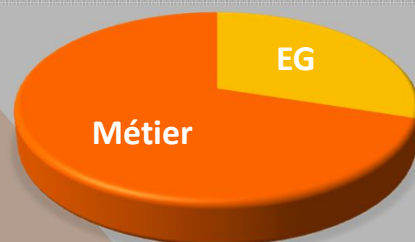
Les cours sont répartis de la manière suivante :

70% métier

(pratique, technologie et dessin)

30% Enseignement Général

(Français-PSE, Maths-Sciences, Histoire-géographie...)

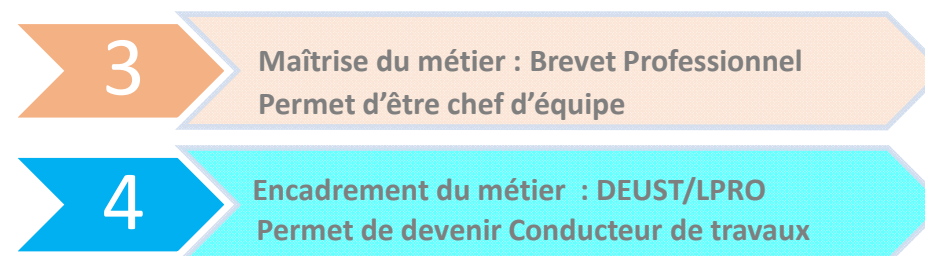


Et après ?

2

parcours

1 – Le parcours sédentaire



2 – Le parcours itinérant

L'apprenti part sur le Tour de France

Le Tour de France

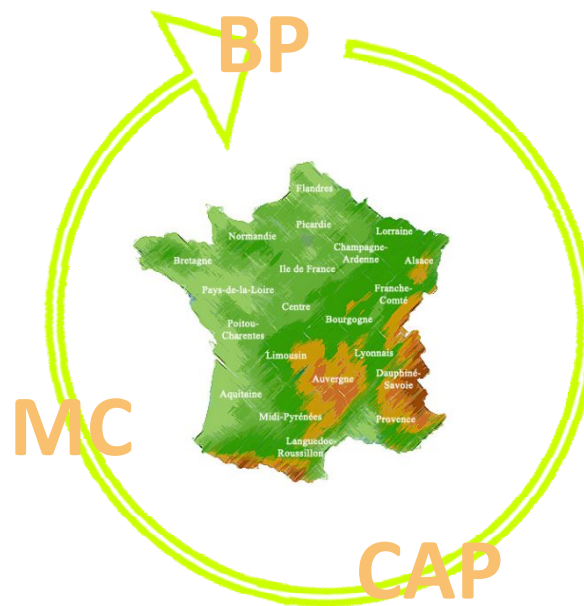
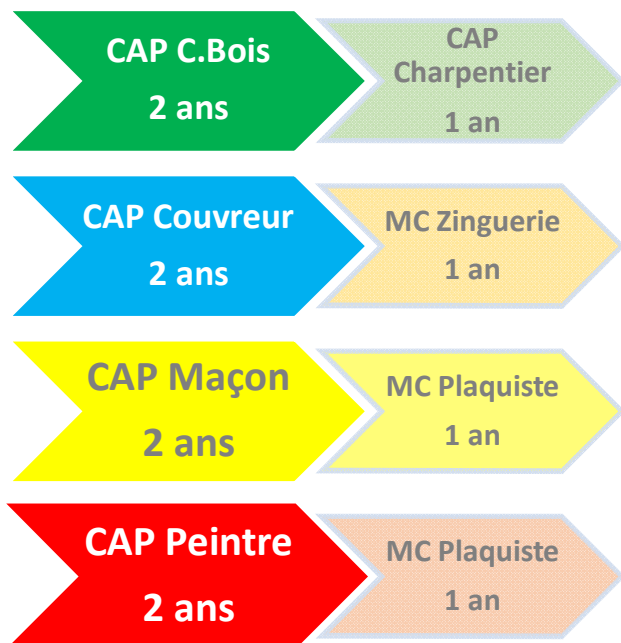
Être Compagnons du Tour de France

C'est un **voyage formateur** pour l'ouvrier et l'homme qui dure en moyenne **5 ans**.

L'itinérant est salarié d'entreprise tout en suivant des cours pour compléter sa formation et valider ses diplômes.

Il vit en communauté avec d'autres itinérants dans la maison des Compagnons.

Obtenir le titre de **COMPAGNON**
(Réalisation de 2 maquettes - Adoption et Réception)



$$2+1+5+3=11$$

**Merci
de votre attention.**



**NOUS VOUS ACCOMPAGNONS
VERS UN MÉTIER**

www.universitedescompagnons.org

PRESENTATION
DES CANDIDATS

RAPPORT
MORAL

RAPPORT
D'ACTIVITE

RAPPORT
D'ORIENTATION

RAPPORT
FINANCIER

INTERVENTIONS
EXTERIEURES

CONCLUSION

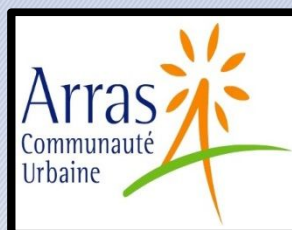


INTERVENTION de Thomas LACHAMBRE
Animateur de la Maison de l'Habitat Durable
Communauté Urbaine d'Arras

Réunion Publique – UFC Que Choisir 23 septembre 2020

*Toutes les aides pour
rénover mon logement*

*Thomas LACHAMBRE
Animateur de la Maison de l'Habitat
Durable
Communauté Urbaine d'Arras*



La Maison de l'Habitat Durable de la Communauté Urbaine d'Arras



Pourquoi rénover son logement ?

**Economies
d'énergie**

**Augmentation
de la valeur
patrimoniale**

**Investissement
locatif**

**Confort
d'habitation**

**Diminuer
les factures**

**Transition
écologique**

**Préserver /
améliorer sa
santé**

**Bien vieillir
chez soi**

**Empreinte carbone et
impact environnemental**



Notre rôle, nos missions, notre accompagnement

Accueil et conseils sur la rénovation des logements, sur le maintien à domicile, l'habitat indigne et dégradé

Une équipe dédiée pour répondre, guider et renseigner



Ou la Maison de l'Habitat Durable / Espace Info Energie de votre territoire (carte et coordonnées en fin de présentation)

Conseils neutres, personnalisés, gratuits et indépendants

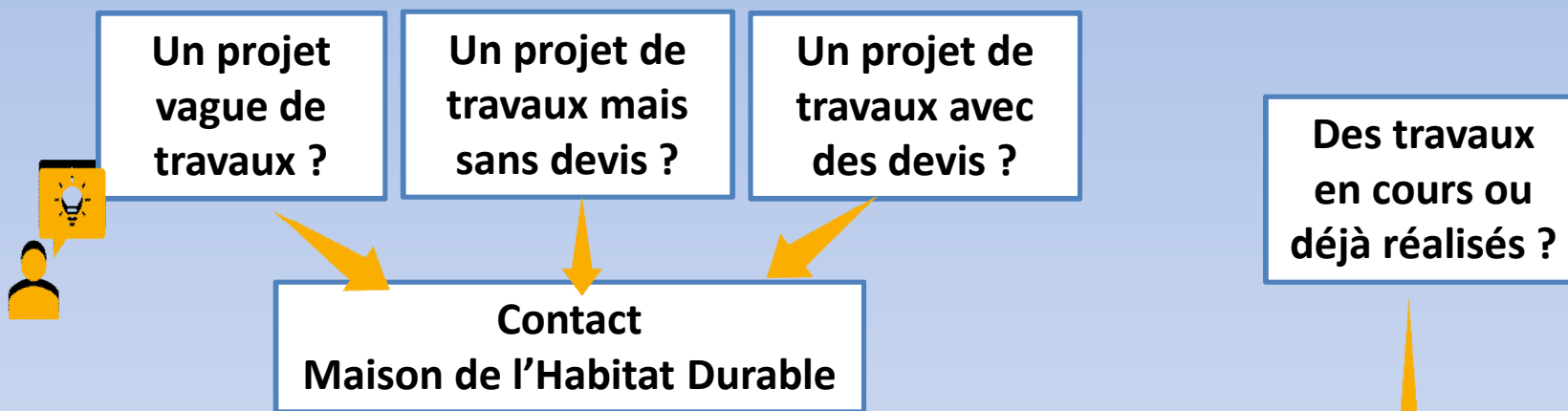
Etude de situation sur rendez-vous à la Communauté Urbaine d'Arras

Orientation vers l'ensemble des financeurs / accompagnants possibles selon la situation personnelle



Notre rôle, nos missions, notre accompagnement

Pour les propriétaires occupants, pour les propriétaires bailleurs, les syndicats de copropriété



MAISON DE L'HABITAT DURABLE
GRAND ARRAS
T.E.T.E.
TERRITOIRE EXEMPLAIRE DE LA TRANSITION ECOLOGIQUE

N° Vert 0 800 62 62 62
Appel gratuit depuis un poste fixe
habitat@cu-arras.org
Vous êtes reçus à la Citadelle d'Arras, au siège de la Communauté Urbaine d'Arras

*Ou la Maison de l'Habitat Durable /
Espace Info Energie de votre territoire
(carte et coordonnées en fin de
présentation)*

MAISON DE L'HABITAT DURABLE
GRAND ARRAS
T.E.T.E.
TERRITOIRE EXEMPLAIRE DE LA TRANSITION ECOLOGIQUE

N° Vert 0 800 62 62 62
Appel gratuit depuis un poste fixe
habitat@cu-arras.org
Vous êtes reçus à la Citadelle d'Arras, au siège de la Communauté Urbaine d'Arras

Qui peut-on accompagner ? Que peut-on financer ?

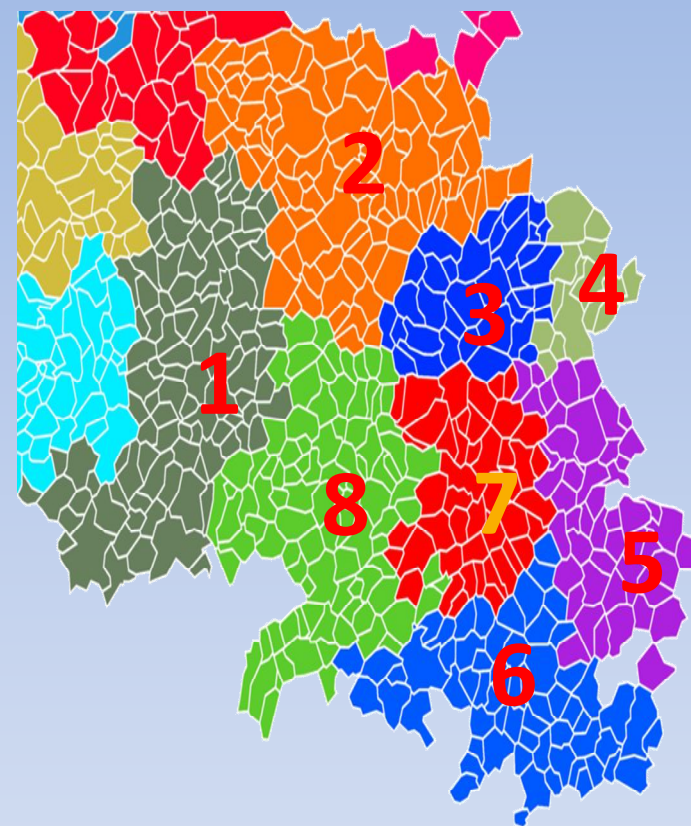


*Ou l'intercommunalité dont vous dépendez
(carte et coordonnées en fin de présentation)*



Intercommunalités et services à contacter

1	Communauté de Communes du Ternois	Espace Info Énergie Ternois	06 12 65 77 22
2	Communauté d'Agglomération de Béthune-Bruay, Artois-Lys Romane	Espace Info Énergie	03 62 61 47 90
3	Communaupole Lens-Liévin	Espace Info Énergie - Lens	03 21 79 05 18
4	Communauté d'Agglomération Hénin-Carvin	Espace Info Énergie - Hénin-Beaumont	03 21 79 72 29
5	Communauté de Communes Osartis-Marquion	Espace Info Énergie	03 21 55 92 16
6	Communauté de Communes Sud-Artois	Espace Info Énergie	03 21 55 92 16
7	Communauté Urbaine d'Arras	Maison de l'Habitat Durable	0800 62 62 62
8	Communauté de Communes des Campagnes de l'Artois	Espace Info Énergie	03 21 55 92 16





REMERCIEMENTS

➤ *Aux municipalités de :*

- ✓ **ARRAS**
- ✓ **BETHUNE**
- ✓ **CARVIN**
- ✓ **LENS**
- ✓ **ST POL SUR TERNOISE**
- ✓ **BAPAUME**
- ✓ **BUCQUOY**
- ✓ **CROISILLES**
- ✓ **BERTINCOURT**

**Pour la mise à
disposition de locaux
pour les permanences**



Questionnaire de satisfaction
Assemblée générale UFC-Que-Choisir-Artois
23-Septembre-2020

Nous vous remercions de nous faire part de votre avis sur cette rencontre.

1 → Êtes-vous globalement satisfait(e) de cette rencontre ?

Très satisfaisant Satisfaisant Peu satisfaisant Pas du tout satisfaisant

2. Les messages délivrés par les différents intervenants au cours de cette rencontre étaient-ils ?

Très utiles Utiles Peu utiles Pas du tout utiles

3. Le format (salle, accueil, durée) de cette rencontre était-il ?

Très satisfaisant Satisfaisant Peu satisfaisant Pas du tout satisfaisant

4. Comment avez-vous trouvé le déroulé et les supports de présentation utilisés ?

Très intéressants Intéressants Peu intéressants Pas du tout intéressants

5. Comment avez-vous trouvé les séquences sur les témoignages ?

Très intéressantes Intéressantes Peu intéressantes Pas du tout intéressantes

6. Recommanderiez-vous notre association autour de vous (famille, amis, collègues...) ?

Oui tout à fait Oui peut-être Non sans doute pas Non pas du tout

7. Consentiriez-vous à devenir notre ambassadeur en témoignant de notre action en faveur des consommateurs autour de vous et, le cas échéant, devenir bénévole ?

OUI préciser Nom-Prénom et N° Téléphone

Oui tout à fait Oui peut-être Non sans doute pas Non pas du tout

Quels sont vos commentaires ou suggestions d'amélioration suite à cette rencontre ?

PRESENTATION
DES CANDIDATS

RAPPORT
MORAL

RAPPORT
D'ACTIVITE

RAPPORT
D'ORIENTATION

RAPPORT
FINANCIER

INTERVENTIONS
EXTERIEURES

CONCLUSION



Les supports de présentation seront mis en ligne sur le site internet de notre AL :

<https://artois.ufcquechoisir.fr/>
(rubrique : « Dossiers / Guides »)

***Merci à tous de votre présence.
Et si l'on prenait le verre de l'amitié?***



*PRESENTATION
DES CANDIDATS*

*RAPPORT
MORAL*

*RAPPORT
D'ACTIVITE*

*RAPPORT
D'ORIENTATION*

*RAPPORT
FINANCIER*

*INTERVENTIONS
EXTERIEURES*

CONCLUSION



PRESENTATION
DES CANDIDATS

RAPPORT
MORAL

RAPPORT
D'ACTIVITE

RAPPORT
D'ORIENTATION

RAPPORT
FINANCIER

INTERVENTIONS
EXTERIEURES

CONCLUSION



Merci Président
Merci Gérard
Merci Gégé

